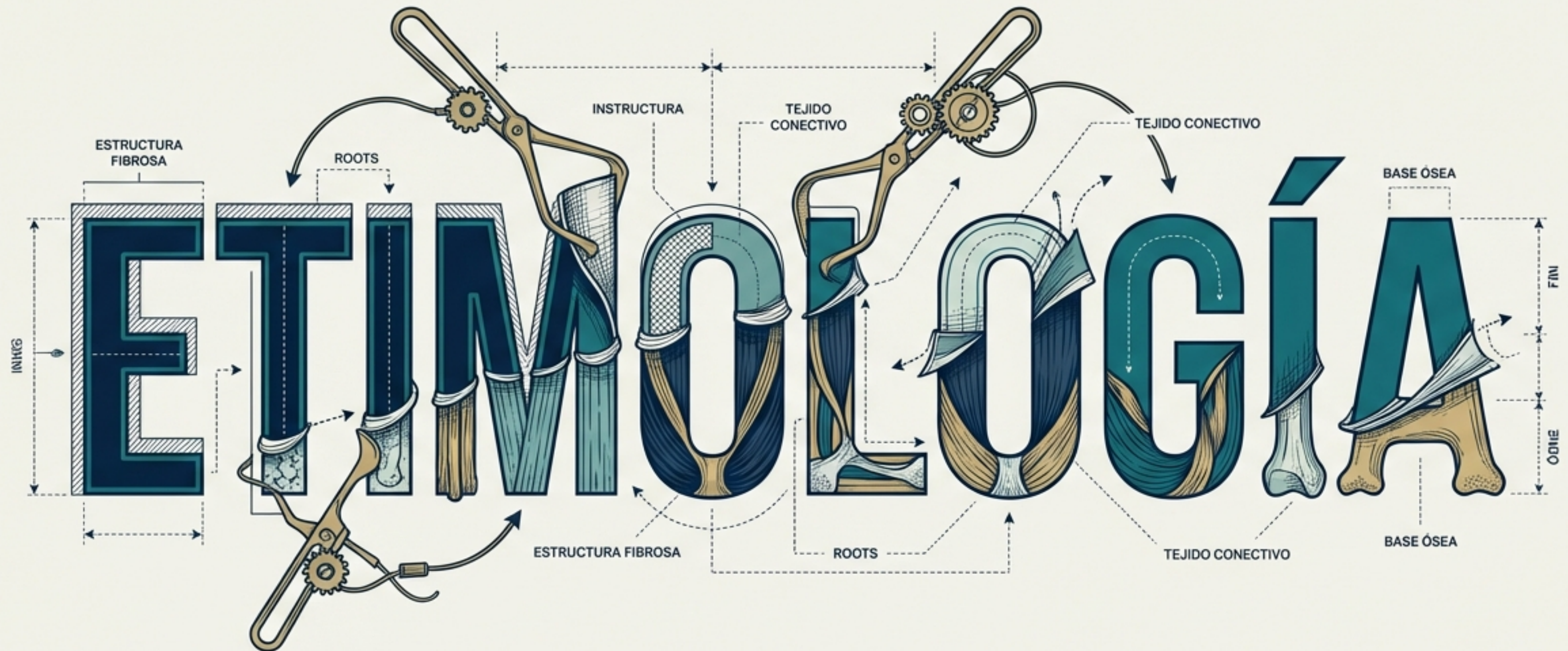


# ETIMOLOGÍAS PARA CIENCIAS DE LA SALUD

Descifrando el lenguaje médico: Raíces, Prefijos y Sufijos.





# La Ciencia del Verdadero Significado.



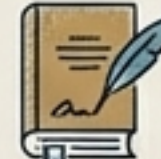
## Siglos 4-5 a.C.

Producción de los primeros textos médicos griegos.



## Época Helenística

Herófilo y Erasístrato: Estudios anatómicos en humanos y animales.



## 1607

Bartolomeo Castelli publica el *Elicum medicum graeco latinum*, el diccionario fundamental.

# Anatomía de una Palabra.

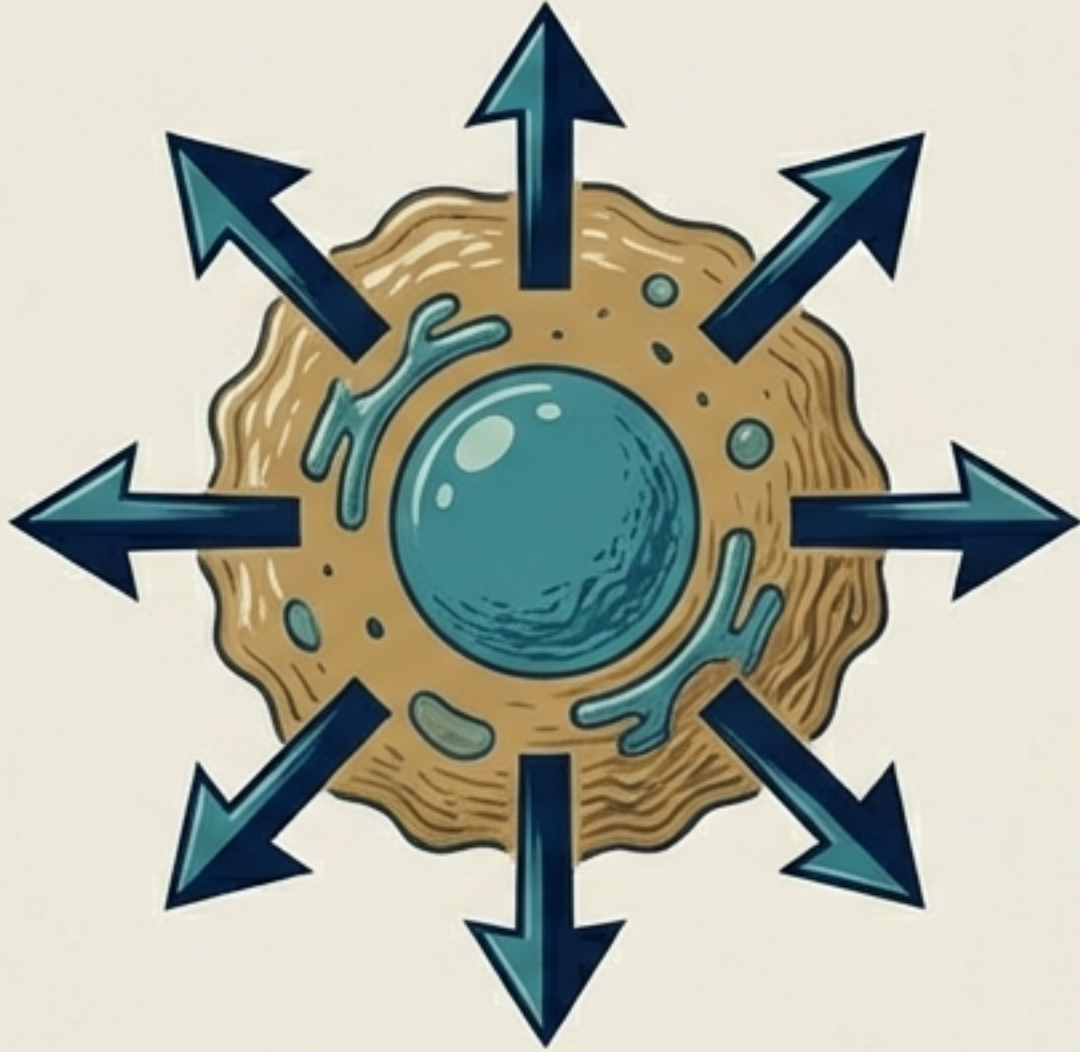


**Des** + **Hacer** = Inversión de la acción.

**Feliz** + **Mente** = Modo de la acción.

Nota: La mayoría de los prefijos médicos provienen de preposiciones y adverbios (lugar o tiempo).

# Ubicación Espacial: Interior y Exterior.

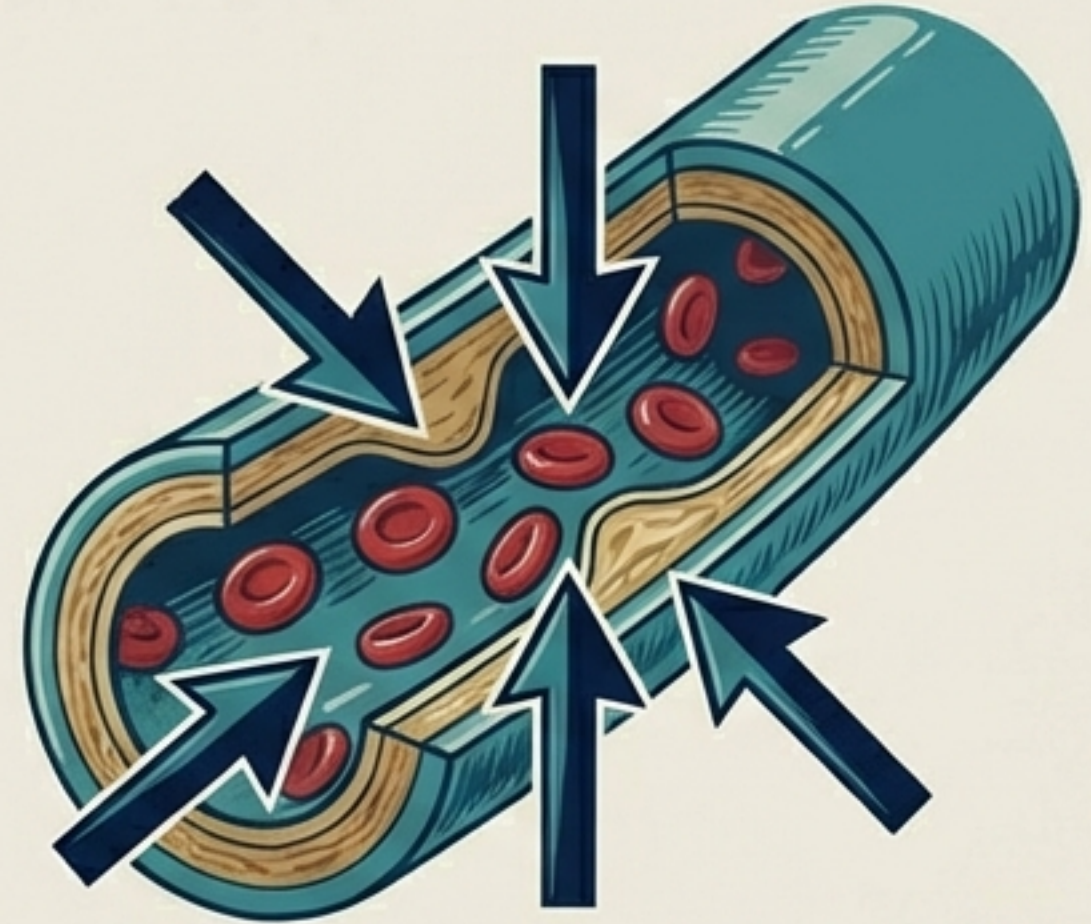


**Fuera de**

**Ec / Ecto** (Griego)

Ejemplo: **Ectoplasma**

Formula: *Ectos* (Externo) + *Plasma* (Líquido constituyente) = Exterior del citoplasma.



**Dentro de**

**En / Endo / Ento** (Griego) vs. **In / Intra** (Latín)

Ejemplo: **Intravenosa**

Formula: *Intra* (En el interior) + *Vena* = Dentro de la vena.

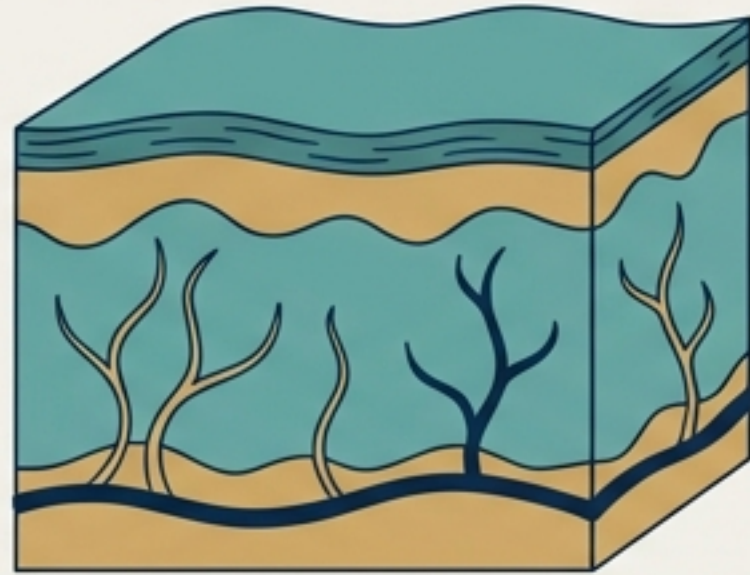
# Jerarquía Vertical: Superior e Inferior.

**Arriba / Sobre**

**Supra** (Latín) / **Epi** (Griego)

Ejemplo 1: **Epidermis**  
(*Epi* = Sobre + *Derma* = Piel).

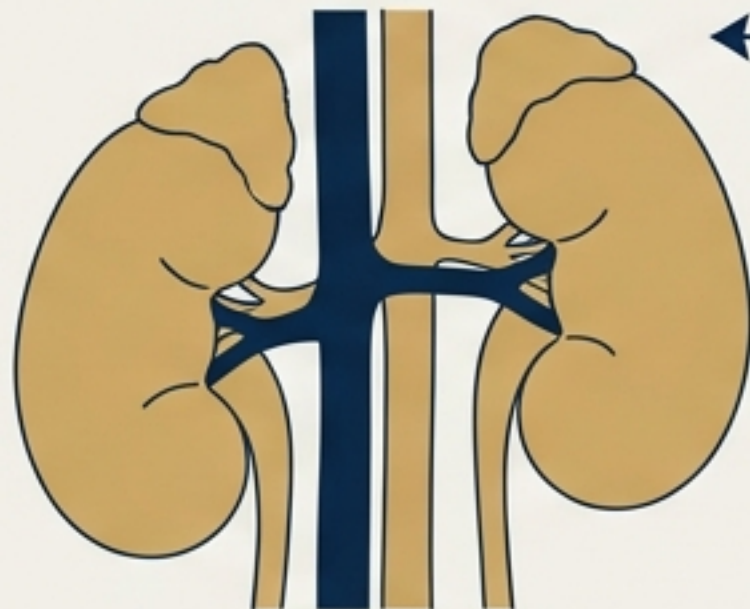
Ejemplo 2: **Suprarrenal**  
(*Supra* = Sobre + *Ren* = Riñón).



**Abajo / Debajo**

**Infra / Sub** (Latín)

Ejemplo: **Subconsciente**  
*Sub* (Debajo) + *Conscience*  
(Consciente) = Actividad  
mental no percibida.



# Dinámica de Movimiento: Flujo y Dirección.

## Hacia Abajo

**Cat** (Griego) / **De** (Latín)

Ejemplo: **Catarro** (*Cat* = Hacia abajo + *Reo* = Fluir).

Ejemplo: **Deglución**

(*De* = Hacia abajo + *Glutire* = Tragar).

## Hacia Arriba

**Ana** (Griego)

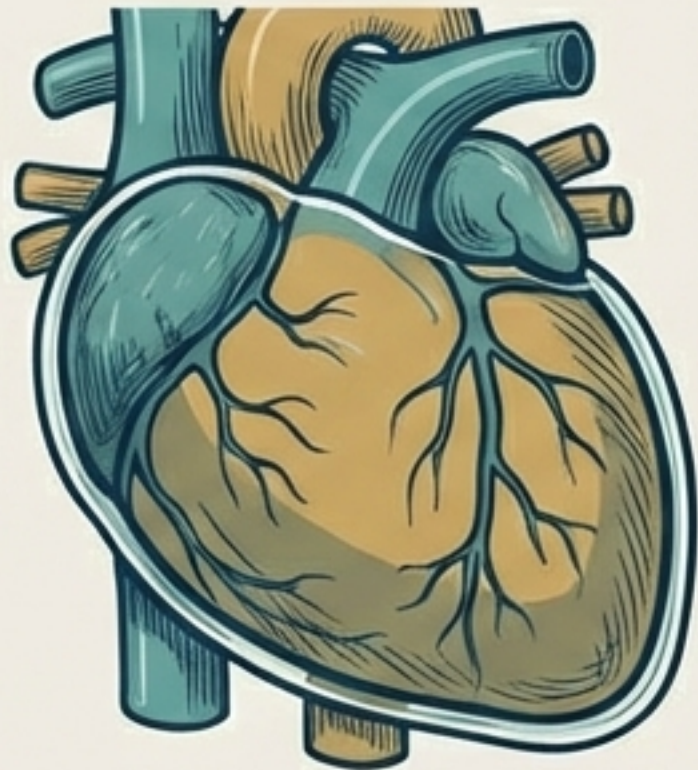
Ejemplo: **Anabolismo**  
*Ana* (Hacia arriba) + *Vallo* (Lanzar) = Síntesis de compuestos complejos.

# Relaciones Periféricas y de Contacto.

## Alrededor (Entorno)

**Circum** (Latín) / **Peri** (Griego)

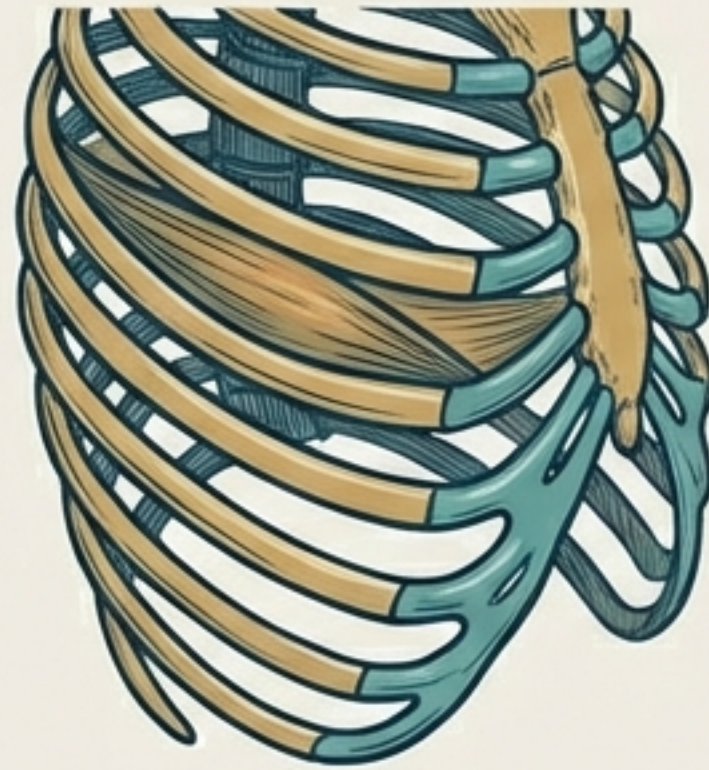
Ejemplo: **Pericardio** (Membrana alrededor del corazón).



## En medio (Intermedio)

**Inter** (Latín)

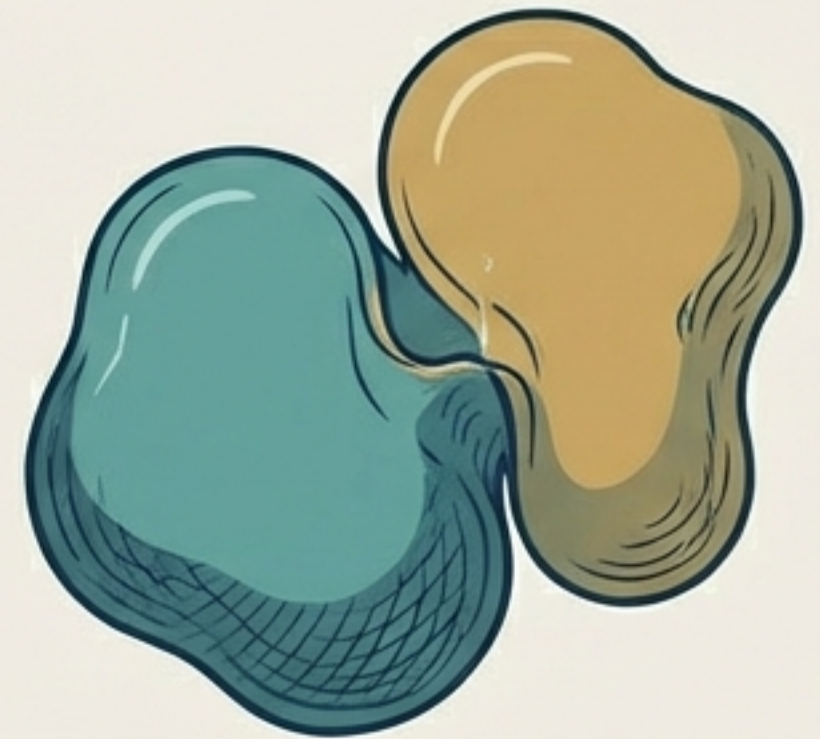
Ejemplo: **Intercostal** (Entre costillas).



## Junto a (Proximidad)

**Ad** (Latín)

Ejemplo: **Adherencia** (Pegarse junto a).



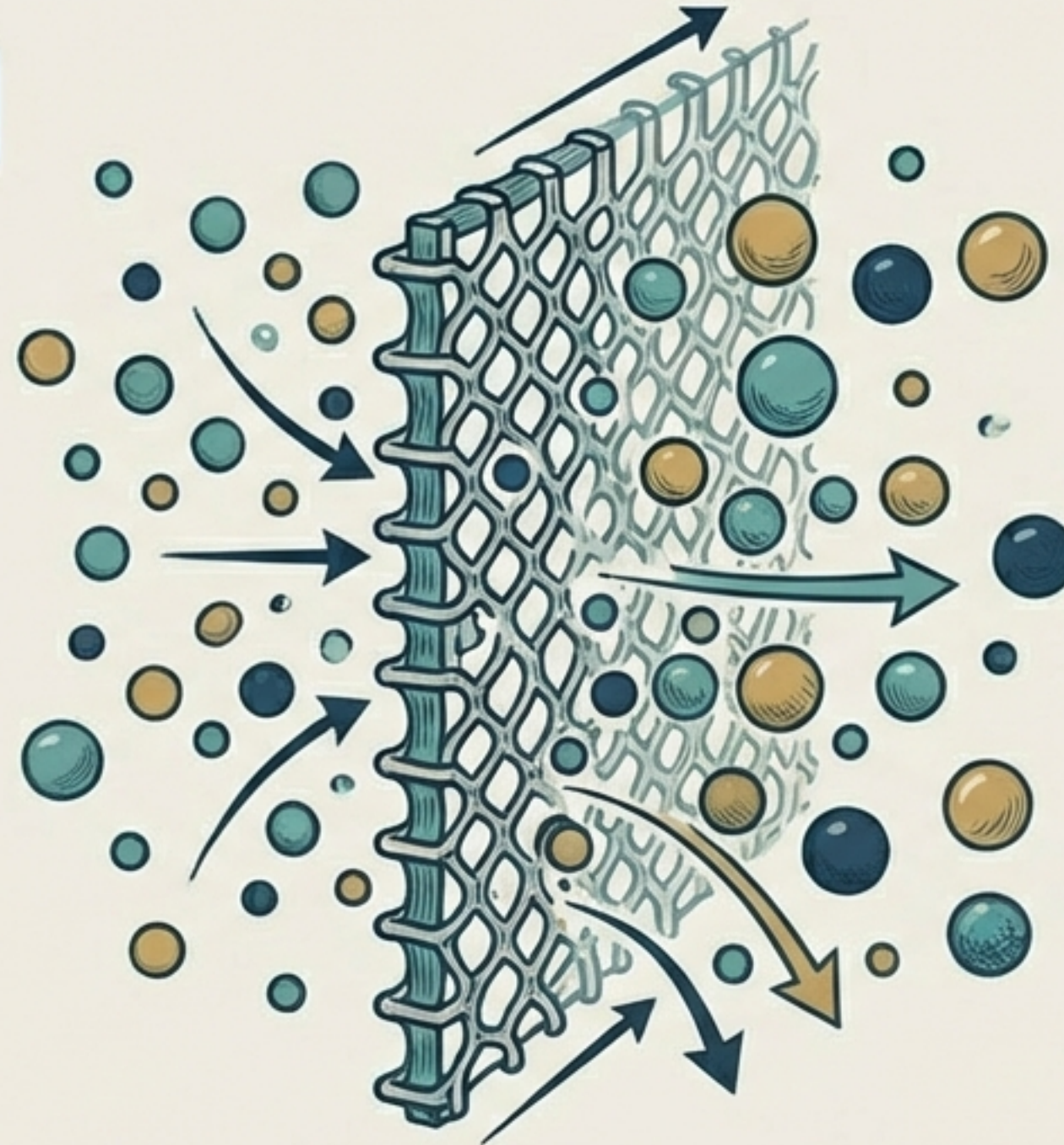
# Tránsito y Separación.

## A través de (Tránsito)

**Per / Trans** (Latín) / **Dia**  
(Griego)

Ejemplo: **Transcripción**  
(*Trans* = A través +  
*Escribiré*).

Ejemplo: **Diálisis**  
(*Dia* = A través + *Lisis* =  
Descomposición).

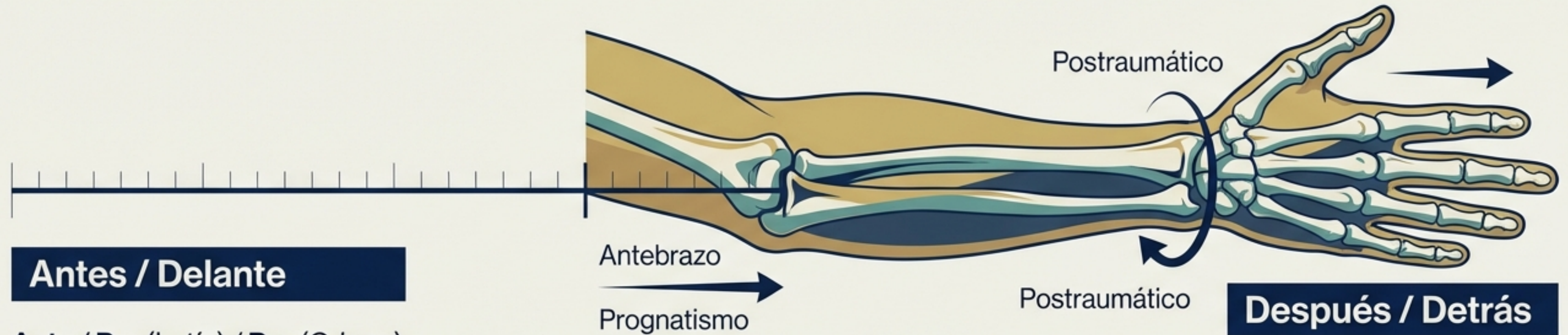


## Separación

**Ab** (Latín) / **Dia** (Griego)

Ejemplo: **Diástole**  
(*Dia* = Separación + *Estoli*  
= Presión).

# El Tiempo y la Posición.



## Antes / Delante

**Ante / Pre** (Latín) / **Pro** (Griego)

Ejemplo: **Antebrazo** (Antes del brazo).

Ejemplo: **Prognatismo** (Mandíbula hacia delante).

## Después / Detrás

**Post** (Latín) / **Retro**

Ejemplo: **Postraumático**  
(Después del trauma).



**Repetición: Re** (Latín).

Ejemplo: **Replicar**.

# Diagnóstico del Estado: Dificultad y Ausencia.



## Dificultad

**Dis** (Griego)

Ejemplo: **Disnea** (Dificultad al respirar).



## Ausencia / Negación

**An** (Griego) / **Des**

Ejemplo: **Deshidratación** (Pérdida de agua).  
Ejemplo: **Anaerobio** (Sin aire).



## Impropio / Alterado

**Para** (Griego)

Ejemplo: **Parálisis** (Cesación del movimiento).

# Mediciones y Niveles: La Escala.

**Ultra** (Latín) = **Más Allá**

Ejemplo: **Ultrasonido** (Más allá del sonido audible).

**Meta** (Griego) = **Cambio**

Ejemplo: **Metabolismo**.



**Hiper** (Griego) = **Exceso / Alto**

Ejemplo: **Hipertrofia** (Exceso de nutrición/tamaño).

**Hipo** (Griego) = **Bajo / Déficit**

Ejemplo: **Hipotensión** (Baja presión).

# Interacciones Biológicas.

## Oposición (Contra)



### Anti / Contra

Ejemplo: **Anticuerpo** (Contra el cuerpo/sustancia).

Ejemplo: **Contracepción** (Contra la concepción).

## Unión (Con)



### Sin (Griego)

Ejemplo: **Síntoma** (Fenómeno que ocurre *con* la enfermedad).

# Glosario Maestro de Prefijos.

<b>Prefijo</b>	<b>Origen</b>	<b>Significado</b>	<b>Ejemplo Médico</b>
<b>Intra-</b>	Latín	Dentro	<b>Intravenosa</b>
<b>Epi-</b>	Griego	Sobre	<b>Epidermis</b>
<b>Hipo-</b>	Griego	Bajo	<b>Hipotensión</b>
<b>Hiper-</b>	Griego	Exceso	<b>Hipertrofia</b>
<b>Peri-</b>	Griego	Alrededor	<b>Pericardio</b>
<b>Dia-</b>	Griego	A través	<b>Diálisis</b>
<b>Dis-</b>	Griego	Dificultad	<b>Disnea</b>
<b>Ana-</b>	Griego	Hacia Arriba	<b>Anabolismo</b>
<b>Anti-</b>	Griego	Contra	<b>Anticuerpo</b>

# Tu Herramienta Profesional



**Dominio Total\***: Dominar las etimologías te permite **descomponer** cualquier término nuevo que encuentres en tu práctica clínica.

Has transformado el vocabulario de una barrera a una herramienta.

Repasa este contenido y plantea tus dudas en el foro de la materia.